



ZAPLEFRELO

PROTÉGEONS LES RUCHES

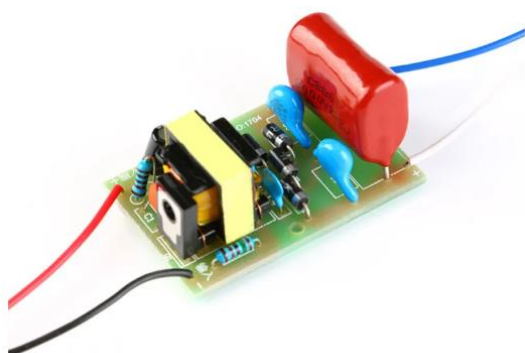
Harpe anti frelon asiatique

Tutoriel alimentation

## 1 Module haute tension

Acheté sur Aliexpress, à environ 4€ : **Booster DC 3.7V à 1800V, périphérique technique Step Up, moteur à impulsions CC avec puzzles haute tension**

Your Cee



## 2 Alimentation

Vue composants, Le câblage est dessous

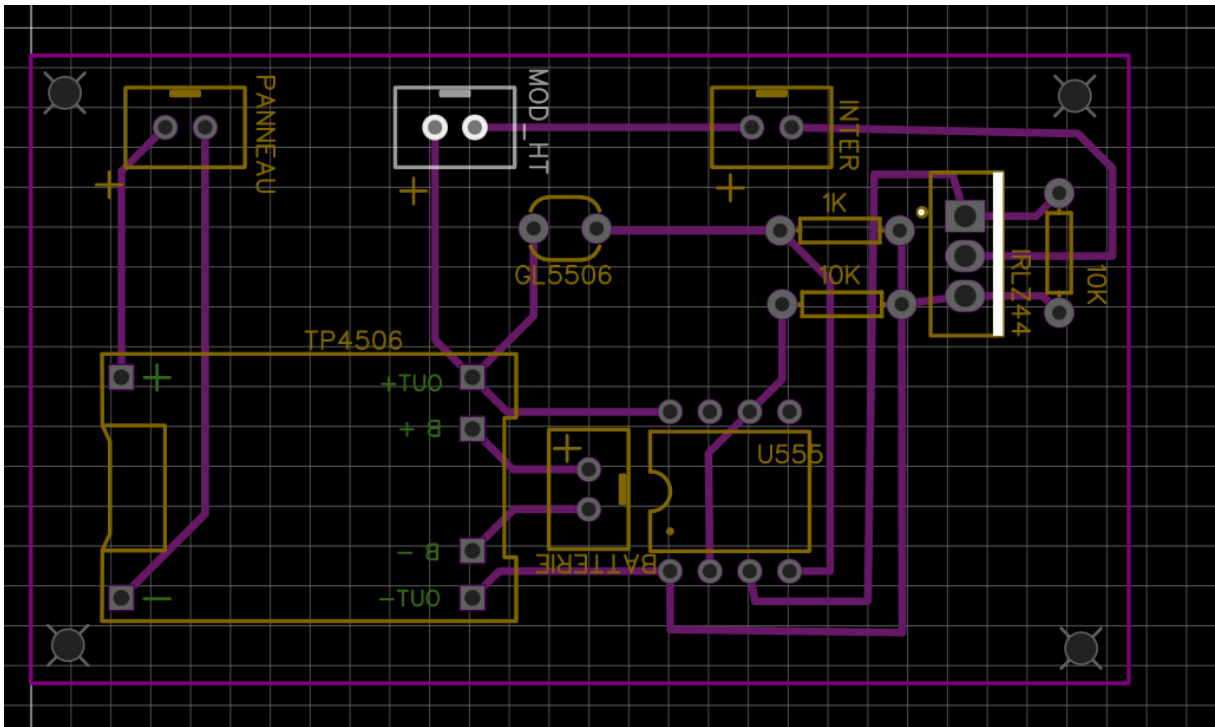
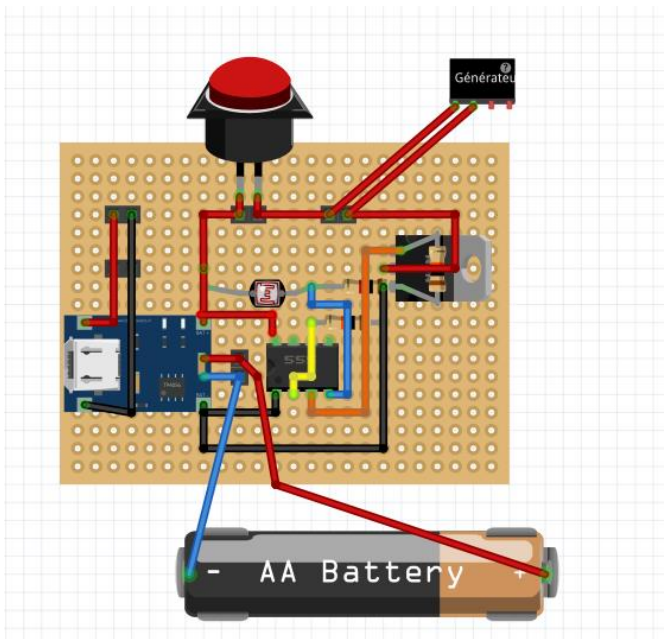


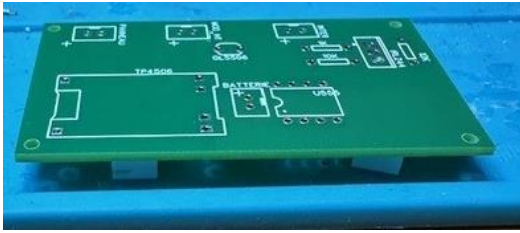
Schéma fritzing



Mise en place des composants



Préparer de quoi surélever la plaque à souder



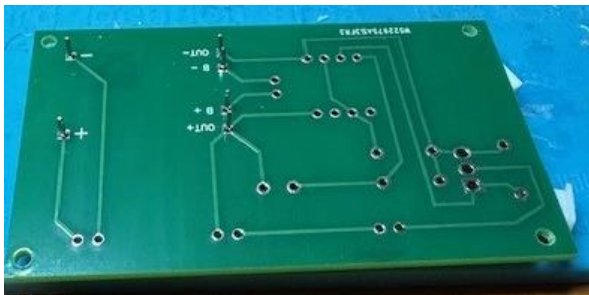
Poser la plaque dessus



Disposer les tenons de soudage



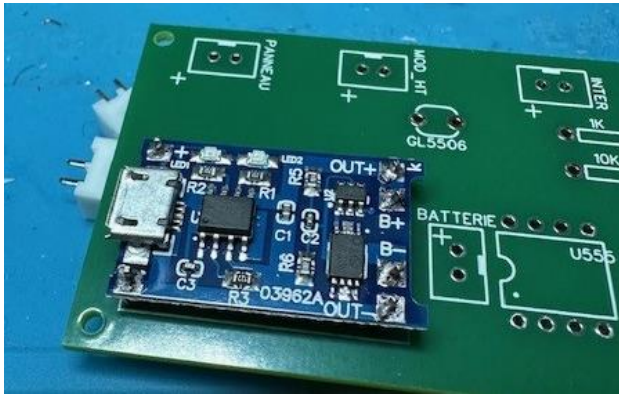
Poser le bloc d'alimentation dessus



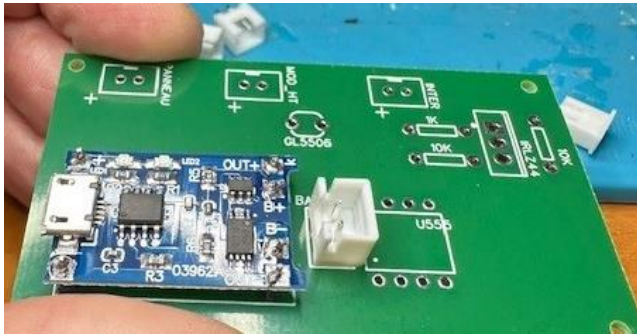
Enlever les supports pour pouvoir pser à plat

Retourner le tout ren tenant le bloc d'alimentation.

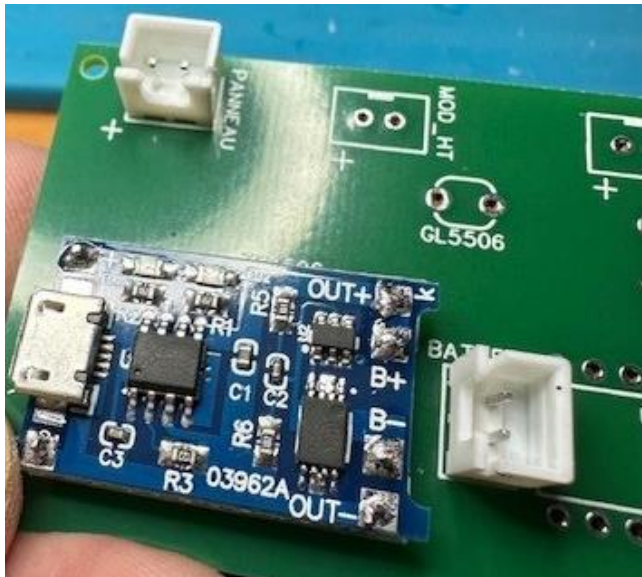
Souder le dessous



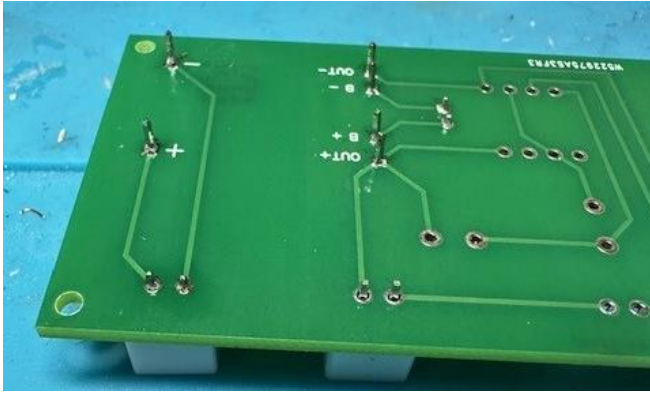
Retourner et souder le dessus



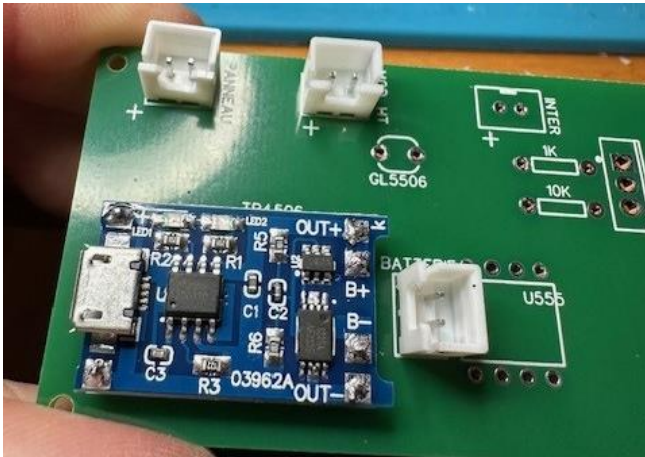
Positioner le premier connecteur, retourner et souder



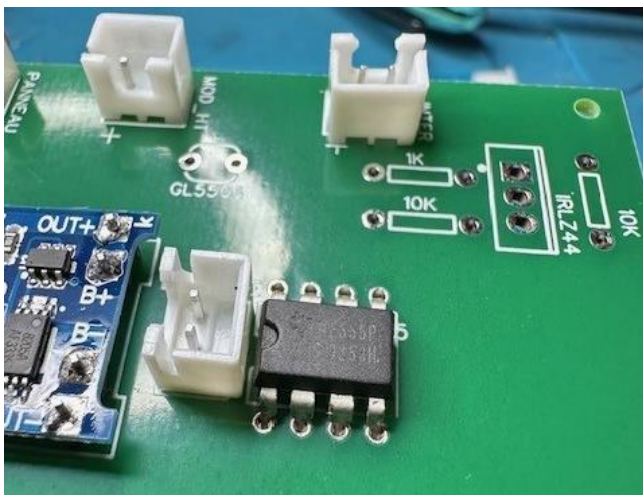
Idem pour le 2<sup>ème</sup>



(retourner et souder)



Puis le 3ème



Puis le 4ème. A l'envers, mais peut se repositionner ensuite en tirant sur le plastiquer

Poser le 8 pattes (attention à la position de l'encoche)



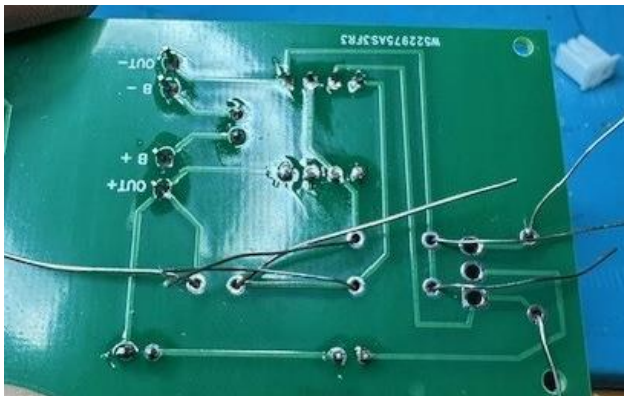
Positionner le NE555 (8 pattes)



Le souder



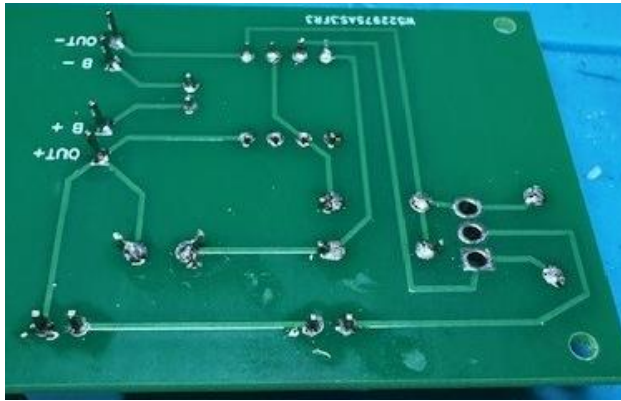
Positionner les résistances



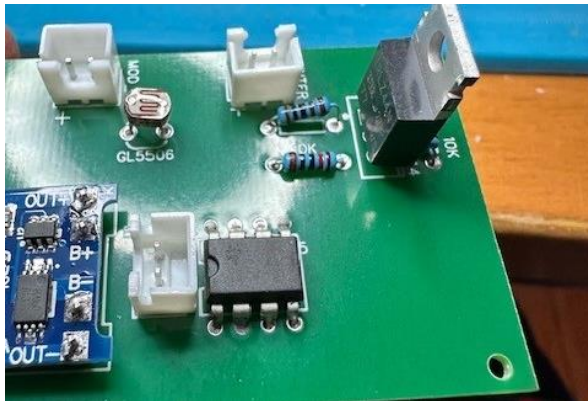
Vue de dessous



Souder



Couper



Positionner le mosfet IRLZ44



### 3 Préparation module Haute Tension

- Rallonger les câbles de sortie du module haute tension.
- Isoler avec de la gaine thermorétractable
- Y souder les pinces crocodiles.

Sur les 2 autres câbles, connecteur JSX

### 4 Préparation du boîtier

- Trou de diamètre (?) pour l'interrupteur
- Fenêtre sur le couvercle
- Fermée par un plexiglass collé au pistolet
- Fente dans une des sorties pour y passer les pinces et le câble d'alimentation

### 5 Installation dans le boîtier

- Découper une plaquette de 100 sur 90
- Y visser le boîtier de pile, le module haute tension, l'alimentation

- Raccorder le boîtier de pile à l'alimentation
- Raccorder l'interrupteur et le module HT
- Alimentation rouge = positif, noir = négatif.

## 6 Préparation câble alimentation

- Dénuder et raccorder en parallèle les 2 prises usb et les câbles d'alimentation
- Isoler avec de la gaine thermo rétractable

## 7 Raccordement des panneaux solaires

- Etanchéifier a pistolet à colle



NB :mettre le plexiglas à l'intérieur, ce sera plus beau.

